

De Limerick



Nieuwbouw de Limerick

Op de hoek van de President Kennedylaan, Beetslaan en Feithlaan realiseert Aramis AlleeWonen 1- en 2-persoons appartementen. Deze 34 royale appartementen zijn verdeeld over 4 verdiepingen en zijn met lift bereikbaar. Onder het complex ligt een half verdiepte open parkeergarage bestemd voor de bewoners.

De Limerick staat voor modern wonen in een omgeving die door herstructurering een nieuwe 'look' heeft gekregen. Het ontwerp sluit aan bij de gerenoveerde duurzame en energiezuinige woningen in de wijk.

De naam Limerick is ontleend aan een dichtvorm van 5 regels en past dus goed in de wijk waarvan de namen uit schrijvers en dichters bestaat.

Op loopafstand, binnen enkele minuten, loopt u naar het winkelcentrum aan de Pres.Kennedylaan waar u uw dagelijkse boodschappen kunt doen. Ook het centrum van Roosendaal is goed bereikbaar zowel te voet, per fiets, auto als met het openbaar vervoer.

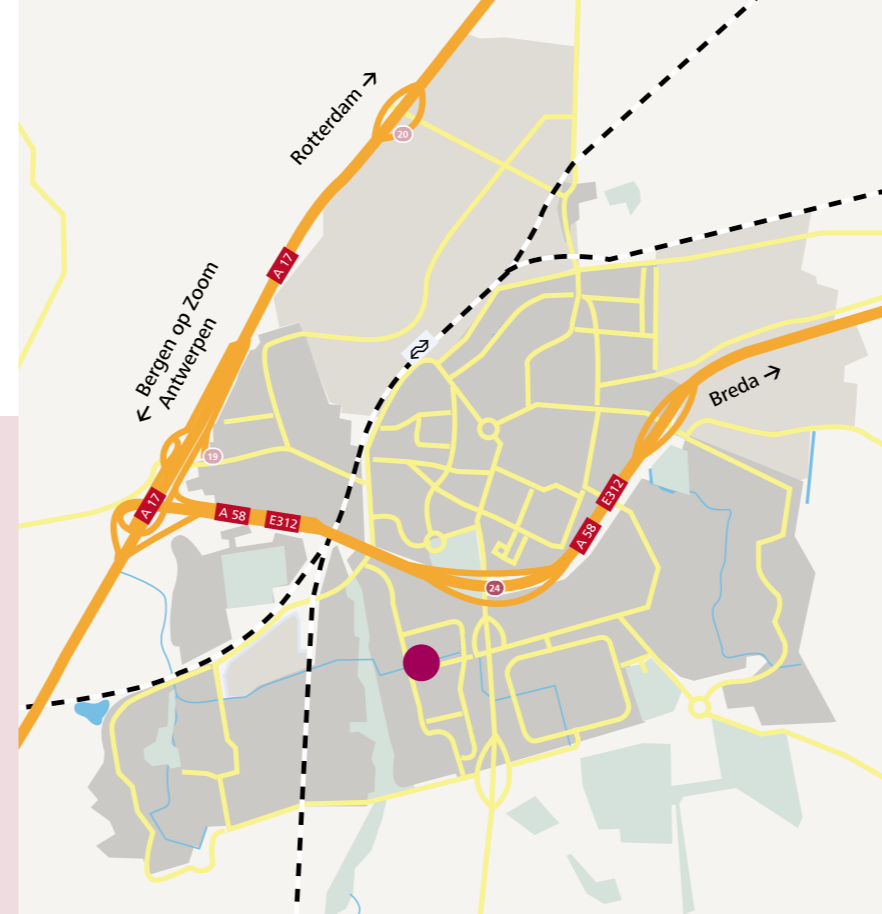
De wijk Kroeven

Het project ligt in de wijk Kroeven. Een wijk die uit verschillende 'delen' bestaat. De wijk is grotendeels geherstructureerd. Er zijn woningen gesloopt waar nieuwbouw voor in de plaats is gekomen. Ook is er veel grootonderhoud uitgevoerd. Dit maakt Kroeven tot een aangename woonwijk.

In de wijk zijn voldoende voorzieningen zoals een gezondheidscentrum en een winkelcentrum. Door de wijk Kroeven loopt de Watermolenbeek, een groen gebied met veel mogelijkheden om te wandelen en te fietsen. Grenzend aan de achterzijde van het complex komt een parkachtig gebied.

De stad en haar omgeving

Roosendaal is een bruisende en veelzijdige stad, gelegen in een landelijke omgeving met de steden Antwerpen, Rotterdam en Breda binnen handbereik. De dorpskernen Nispen, Wouw, Wouwse Plantage, Heerle en Moerstraten maken ook deel uit van de gemeente. De gemeente is omringd door uitgestrekte bossen, heidevelden en natuurgebieden zoals Visdonk en Wouwse Plantage. Ideaal dus om te fietsen of te wandelen.



De Limerick
in de stad Roosendaal

De stad Roosendaal

Kenmerkend voor Roosendaal zijn de ruim opgezette wijken met overwegend laagbouw en veel groen. Daarnaast heeft de stad alles op het gebied van onderwijs, gezondheidszorg en maatschappelijke dienstverlening. Maar ook een breed winkelaanbod in de binnenstad, drie overdekte winkelcentra, outletcentrum Rosada, restaurants, cafés, museum, schouwburg, een golfbaan en voldoende sportaccommodaties. Kortom 'Beleef het in Roosendaal'.

AlleeWonen wordt gevormd door
Aramis AlleeWonen en Singelveste AlleeWonen.

Meer informatie?

Heeft u na het lezen van deze folder nog vragen? Onze adviseurs zijn graag bereid u nader te informeren. Ze zijn bereikbaar van maandag t/m donderdag tussen 9.00 en 17.00 uur en op vrijdag van 9.00 tot 13.00 uur.



34 ROYALE HUUR APPARTEMENTEN

De Limerick

Het ontwerp heeft een eigentijdse uitstraling door het gebruik van duurzame materialen. De woningen hebben een collectieve verwarmingsinstallatie en er kan uitsluitend elektrisch worden gekookt. De keuken is daarom voorzien van een elektrische kookplaat.

In totaal bestaat het project uit 34 appartementen onderverdeeld in:

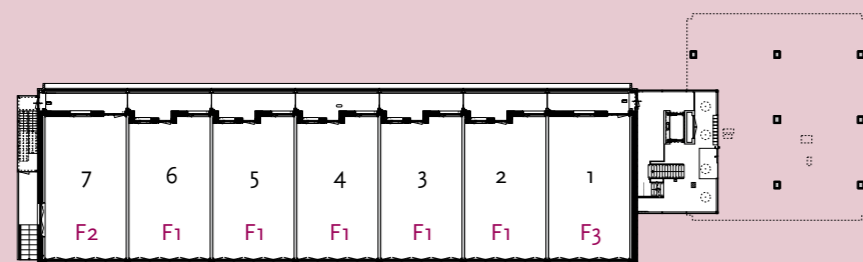
- 8 appartementen met 1 slaapkamer
- 26 appartementen met 2 slaapkamers waarvan 28 woningen met openslaande glasgevel in de woonkamer die daarvoor 'buiten naar binnen haalt' en 6 appartementen met een balkon.

De appartementen zijn royaal van opzet en hebben verschillende indelingen. Per appartement is er één parkeerplaats beschikbaar.

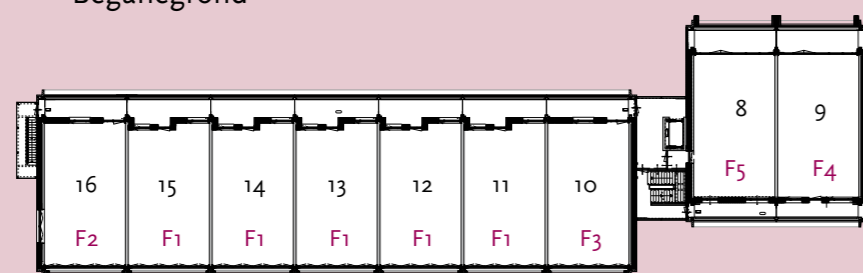
Daarnaast worden er 5 eengezinswoningen met 3 slaapkamers en een zolder gebouwd en 2 patio-woningen, geheel gelijkvloers met 2 slaapkamers.

De woningen hebben een hoog isolatiewaarde waardoor uw energiekosten laag blijven.

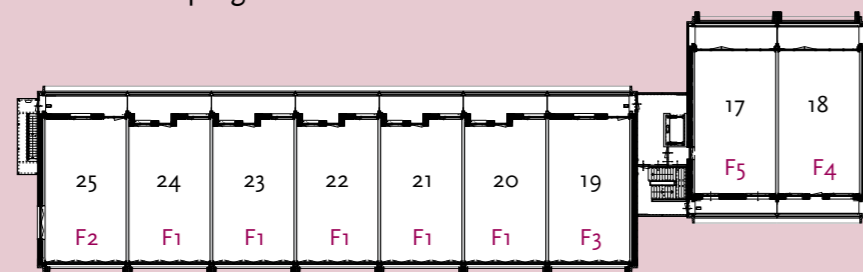
Het gebouw



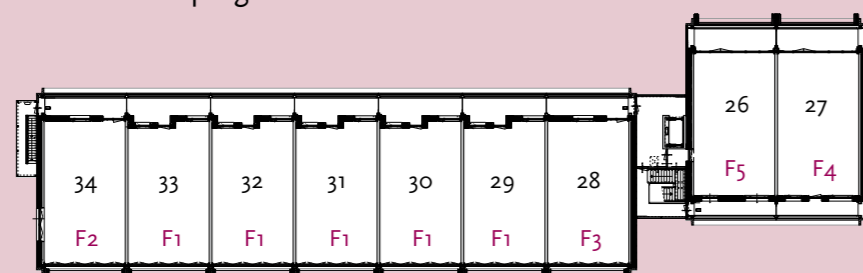
Begane grond



1e verdieping

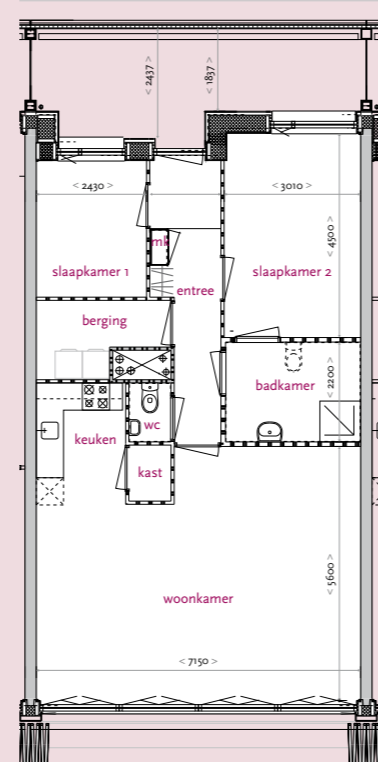


2e verdieping



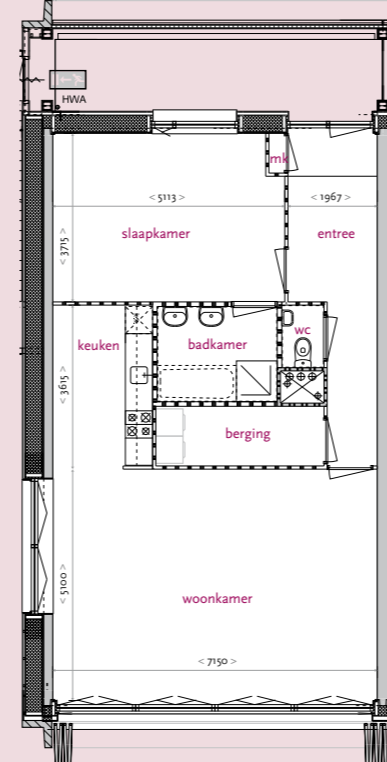
3e verdieping

De appartementen



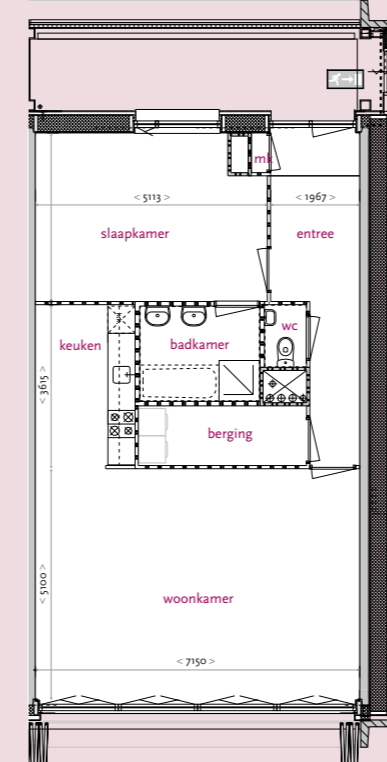
Type F1

woonkamer	36.8 m ²	badkamer	6.6 m ²
keuken	5.3 m ²	berging	4.2 m ²
slaapkamer 1	7.3 m ²	entree	8.2 m ²
slaapkamer 2	13.5 m ²	kast	1.1 m ²



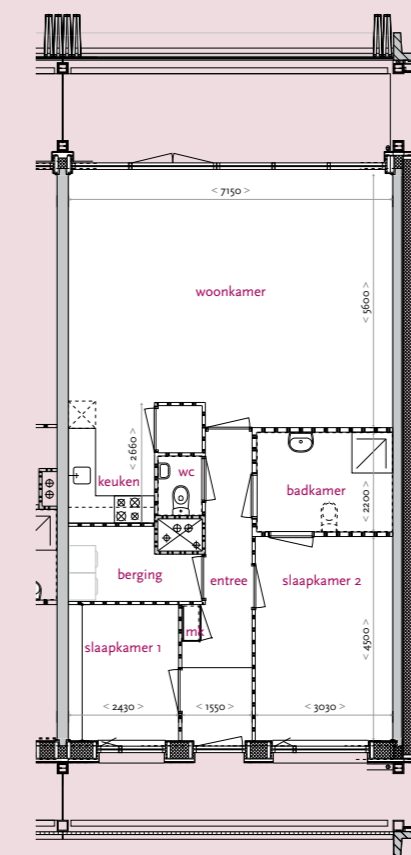
Type F2

woonkamer	37.1 m ²	wc	1.3 m ²
keuken	8.0 m ²	berging	4.9 m ²
slaapkamer	18.6 m ²	entree	11.5 m ²
badkamer	5.6 m ²		



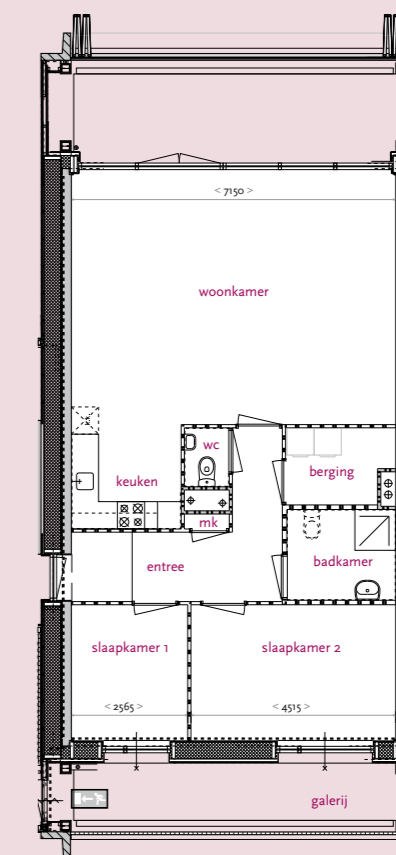
Type F3

woonkamer	37.1 m ²	wc	1.3 m ²
keuken	8.0 m ²	berging	4.9 m ²
slaapkamer	18.2 m ²	entree	11.5 m ²
badkamer	5.6 m ²		



Type F4

woonkamer	39.0 m ²	badkamer	6.6 m ²
keuken	5.1 m ²	berging	4.2 m ²
slaapkamer 1	7.3 m ²	entree	8.7 m ²
slaapkamer 2	13.6 m ²		



Type F5

woonkamer	40.2 m ²	badkamer	4.8 m ²
keuken	5.6 m ²	berging	4.1 m ²
slaapkamer 1	7.7 m ²	entree	10.0 m ²
slaapkamer 2	13.5 m ²	wc	1.3 m ²